

Stek

02

BLAD

5 april - 24 mei 2024



Hervé Martijn
Ma petite-fille dans la robe d'école de ma mère, 2024

Stek

Kunstplatform en inlijstingen
Zuidstraat 27 - Torhout
www.stek-art.be
info@stek-art.be



Limen

Dit is de tweede editie van ons Stekblad. Bij elke expositie brengen we een bijzondere editie uit, een ode aan de veelzijdigheid en passie binnen onze gemeenschap. Beleef de kracht van de overgang met 'Limen', een samenkomst van kunstenaars Hervé Martijn, Maarten Ceulemans en Peter Simoen die elk op hun eigen manier betekenis geven aan verval en transformatie. Stap binnen in het atelier van een van de kunstenaars en ontdek enkele inzichten in het verlichten van kunst.

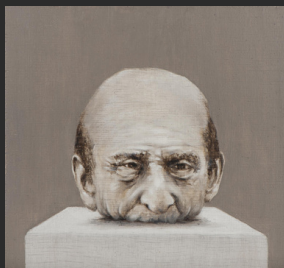
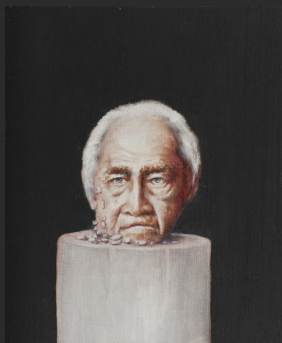
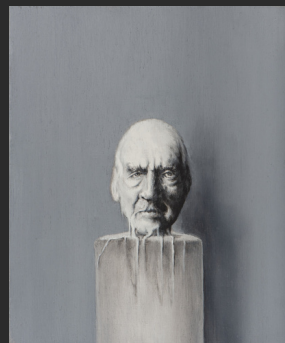
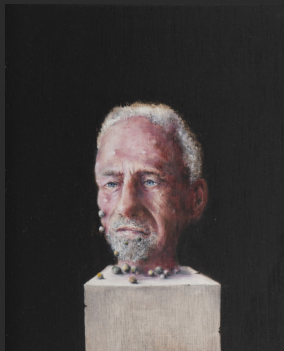
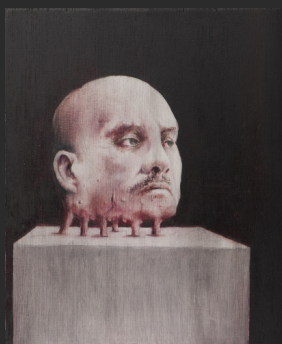
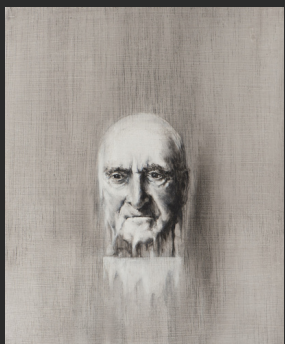
Renaat en Carlen

Peter Simoen
Series Natural Decay

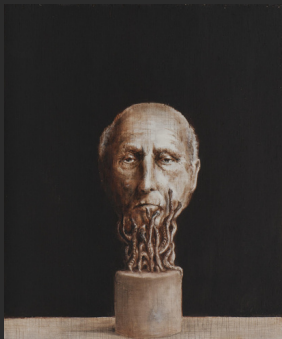
Peter Simoen



Series 'Toga'
linksboven : 160 mm x 200 mm
rechtsboven : 120 x 145 mm
linksonder : 100 mm x 110 mm
rechtsonder : 140 mm x 170 mm
olieverf op hout



Series 'Kopstukken'
linksønder : 150 mm x 140 mm
overig : 140 mm x 170 mm
olieverf op hout





Series 'Natural Decay'
links : 120 mm x 186 mm
midden : 140 mm x 170 mm
rechts : 100 mm x 120 mm
olieverf op hout



Series 'Maiden'
links : 60 mm x 100 mm
midden : 80 mm x 100 mm
rechts : 60 mm x 60 mm
olieverf op koper



Series 'Meat'
linksboven : 37 mm x 16 mm
linksonder : 160 mm x 200 mm
rechtsonder : 95 x 100 mm
overig : 130 mm x 120 mm
olieverf op hout

LICHT OP KUNST

VERLICHTING VOOR DE OPTIMALE BELEVING



Elk kunstwerk vertelt zijn eigen verhaal, de juiste verlichting brengt dit tot leven. Ontdek enkele inzichten die het verlichten van kunst naar nieuwe hoogten tillen:

- 1. Uniforme verticale verlichting: Om het werk optimaal tot zijn recht te laten komen, is de vuistregel dat de afstand van de armatuur tot de muur ongeveer een derde van de hoogte van de ruimte moet zijn.*
- 2. De ideale hoek: Ervaring leert ons dat de ideale kantelhoek van het armatuur ongeveer 30° is. Dit zorgt voor een goede modellering van het werk zonder storende schaduwen.*
- 3. Aanpassen aan de omgeving: Kleine ruimten hebben slechts een minimale lichtstroom nodig, terwijl grote juist krachtige bronnen vereisen voor een meeslepende ervaring.*
- 4. Invloed van lichttemperatuur: De licht- en armatuurkleur zijn essentieel voor de uitstraling van het kunstwerk. Warm licht verzacht kleuren en versterkt warme tinten, terwijl koud licht details scherper weergeeft. Armaturen met een gouden binnenkant voegen warmte toe, zwarte versterken schaduwen voor drama, en witte zorgen voor een gelijkmatige, natuurlijke weergave.*
- 5. Slimme verlichtingsoplossingen: Maak gebruik van een systeem die kan worden ingesteld via een mobiele app. Dit geeft u meer controle over de verlichting en maakt het eenvoudiger om aanpassingen te maken.*

Laat uw kunst schitteren met doordachte verlichting en creëer een betoverende ervaring.

Hervé Martijn

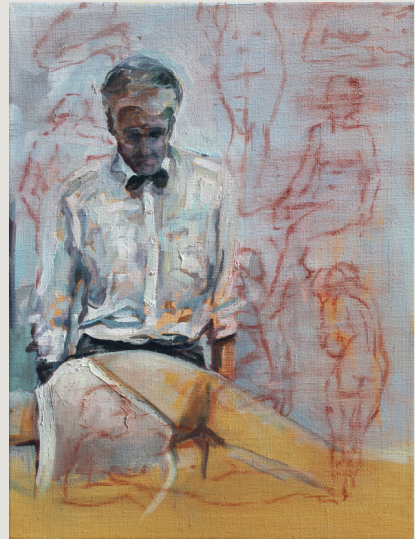
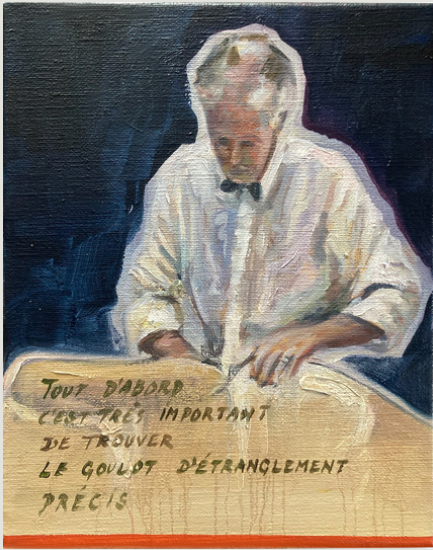


Ginkgo Biloba
120 cm x 90 cm
olieverf op doek



*I believe we deal with the world,
but we do not control it*
50 cm x 70 cm
olieverf op doek





linksboven : Le goulot d'étranglement
30 cm x 24 cm

rechtsboven : Complètement absorbé dans ses pensées
100 cm x 70 cm



linksonder : I am
40 cm x 30 cm

rechtsonder : Plus difficile que vous ne le pensez
40 cm x 30 cm
olieverf op doek



VENUS VS. APHRODITE

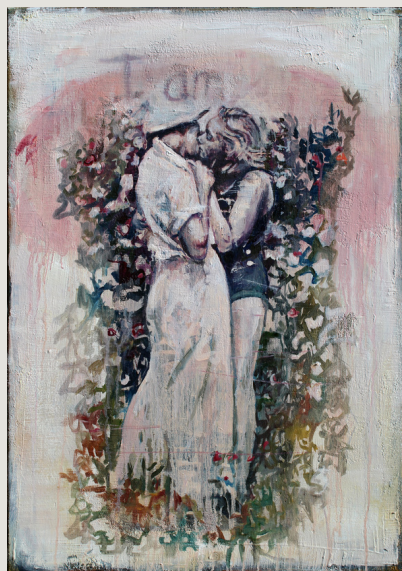


linksboven : Feelings
85 cm x 60 cm

rechtsboven : Venus vs. Aphrodite
140 cm x 90 cm

linksonder : Le miroir des jumelles
50 cm x 40 cm

rechtsonder : I am
85 cm x 60 cm
olieverf op doek





*boven : Ma petite-fille dans la robe
d'école de ma mère
70 cm x 100 cm*

*linksonder : De pop
40 cm x 30 cm*

*rechtsonder : Het gepoederd gezicht
100 cm x 70 cm
olieverf op doek*



EEN ODE AAN MODERNISME

Het atelier van Hervé Martijn

Stap binnen in het inspirerende atelier van Hervé Martijn, gelegen in het geklasseerde "Moderne Landsche Woning 1919" van architect Huib Hoste, en ontdek het modernistische erfgoed van België.

Hoewel het atelier van beeldend kunstenaar Hervé Martijn gelegen is in de kom van de Scheldegemeente Avelgem, is dit architectuurpareltje nauwelijks van op de straat te zien. Een hoog opgeschoten haag sluit de voortuin af en laat duidelijk geen inkijk toe, maar via een smalle doorgang onthult zich een blik op een kleurrijk architecturaal juweel.

Ontworpen door Huib Hoste, een voortrekker van het Modernisme in België, ademt het atelier de invloed van de Nederlandse stijlbeweging "DE STIJL". De buitenkant wordt gekenmerkt door opvallend rood, geel en groen schrijnwerk, terwijl het interieur speelt met rood, blauw en geel. De trapconstructie, gepolychromeerd en geïnspireerd door de zwevende verbindingen van Rietveld's rood-blaauwe stoel, vormt het pronkstuk van de woning.

De relatie tussen Huib Hoste en de Nederlandse "STIJLBEWEGING" vindt zijn oorsprong in Hoste's tijd in Nederland tijdens de Eerste Wereldoorlog. Als rijkstekenaar in Leiden en met een architectuurbriek in de krant "de Telegraaf", raakte Hoste bevriend met internationale toparchitecten en kunstenaars, waaronder iconen als Gerrit Rietveld, Theo Van Doesburg en Rob van 't Hoff.





Maar hoe vond de invloed van de Nederlandse stijlbevinging zijn weg naar het West-Vlaamse Avelgem? Na zijn terugkeer uit Nederland, haalde Hoste via zijn vriend Stijn Streuvels een opdracht binnen om een klein landhuis te ontwerpen voor de schoonzus van Streuvels. Dit huis, nu het atelier van Hervé Martijn, getuigt van de directe invloed van De Stijlbeweging, zowel in het interieur als exterieur.

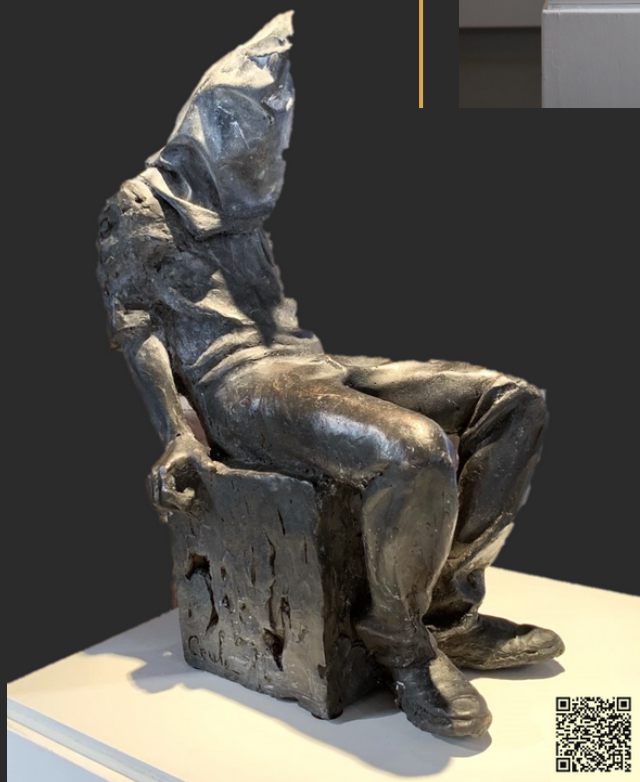
Huib Hoste kan ontegensprekelijk beschouwd worden als een sleutelfiguur van de moderne architectuur in Vlaanderen en lag aan de basis voor het internationaal modernisme in de beeldhouw-, schilder- en architectuurkunst. Gedurende zijn hele loopbaan ondernam hij initiatieven om de moderne architectuur in Vlaanderen te bevorderen: hij werd docent aan La Cambre, organiseerde congressen, was uitgever van architectuurtijdschriften, introduceerde de eerste skeletbouw in Vlaanderen, ontwierp de eerste tuinvijken en was een gepassioneerd kleurtheoreticus, interieurvormgever en meubelontwerper.

Als beheerder van dit architecturale meesterwerk heeft Hervé zich toegewijd aan het behoud van dit erfgoed door het nieuw leven in te blazen. Ontdek de unieke architectuur van het gebouw en krijg een glimp van de creatieve geest van Huib Hoste en Hervé Martijn.

Maarten Ceulemans



Melancholia #1
oplage 2/8
H55 cm x B30 cm x D55 cm
resine



links : Anonymous #4
oplage 2/8
H55 cm x B15 cm x D15 cm
brons

rechts : Anonymous #5
oplage 2/8
H50 cm x B15 cm x D15 cm
brons

onder : Anonymous #2
oplage 1/8
H36 cm x B16 cm x D25 cm
resine





The boy
H114 cm x B18 cm x D18 cm
burnt oak



boven : Dog #4
oplage 1/8
H42 cm x B86 cm x D50 cm
resine



onder : Dog #2
oplage 1/8
H66 cm x B46 cm x D35 cm
brons



HET PORTRET VAN GERTRUDE: Een verhaal van verbinding

Terug naar Picasso en het bruisende Parijs van de vroege 20e eeuw, waar Gertrude Stein, een invloedrijke schrijver en verzamelaar, hem in de destijds bescheiden kunstenaarswijk Montmartre leerde kennen. Samen met haar broer Leo kocht ze een heel aantal schilderijen uit zijn kleine atelier in Le Bateau-Lavoir. Zo ondersteunde ze niet alleen financieel zijn opkomende carrière, maar stimuleerde ze ook zijn reputatie als vernieuwer binnen de kunstwereld.

Een van de meest intrigerende aspecten van hun relatie is te vinden in het verhaal achter het beroemde portret dat Picasso van Gertrude Stein schilderde. Naar verluidt reageerde Stein verrast en enigszins teleurgesteld bij het zien van het portret. Picasso, bekend om zijn grensverleggende artistieke visie, reageerde opmerkelijk rustig en zelfverzekerd, en zei: "Je zult er op lijken."

Hun relatie oversteeg hun individuele prestaties en illustreert het belang van gemeenschap en verbondenheid binnen de kunstwereld. Deze connecties en steun vormen de essentie van de kunstgemeenschap die we bij Stek willen bevorderen: een plek waar kunstenaars worden erkend en gewaardeerd voor hun unieke bijdragen.

*Tot slot willen we graag deze laatste pagina nog wijden
aan het bedanken van iedereen die onze opening
tot een groot succes maakte.
Onze vrienden en familie voor hun hulp.
De kunstenaars die zich aansloten tot onze kunstgemeenschap.
Iedereen die ons hun kunstwerk toevertrouwde om in te lijsten.
Alle nieuwe enthousiaste kunsteigenaars.*

*...
Bedankt!*

Renaat en Carlen



*Meer dan kunst aan de wand:
Creëer ervaringen, bouw banden.*

Stek

Kunstplatform en inlijstingen
Zuidstraat 27 - Torhout
www.stek-art.be
info@stek-art.be